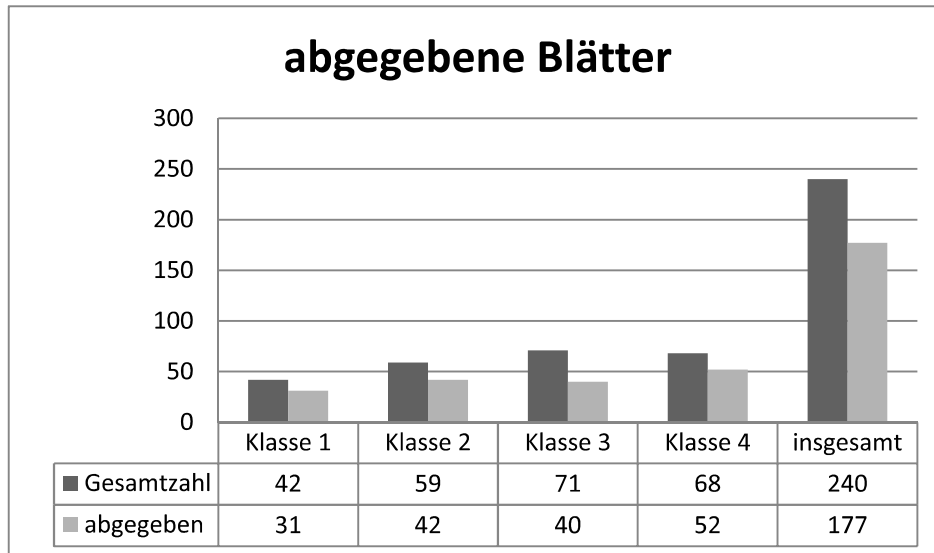


# Auswertung Umfrage zur Schulentwicklung in Flein

Gesamtzahl der ausgegebenen Zettel: 240

Rückmeldungen insgesamt: 177



Die Beteiligung an der Umfrage zur Schulentwicklung in Flein betrug 73 %. Vielen Dank an alle Eltern, die sich beteiligt haben. Durch den großen Rücklauf sind die Zahlen aussagekräftig.

## 1. Ist es für die Eltern wichtig, dass die weiterführende Schulart für ihr Kind am Ort in Flein ist?

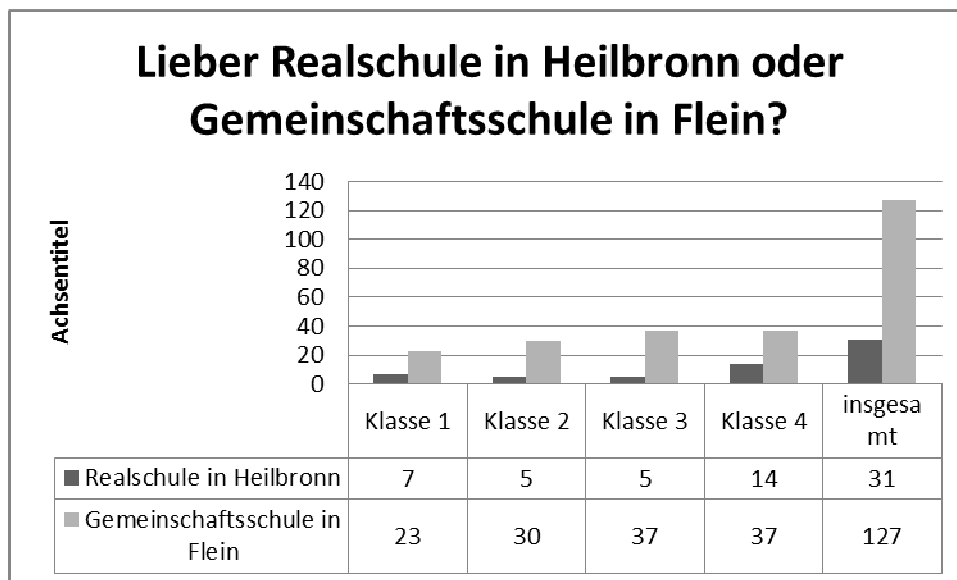
Für 32 % der Befragten spielt es keine Rolle, ob die weiterführende Schulart in Flein oder in Heilbronn ist. Für immerhin 29 % ist es sehr wichtig, dass ihre Kinder weiter eine Schule vor Ort besuchen können. Nimmt man noch die 39 % derjenigen dazu, denen der Schulbesuch vor Ort wichtig ist, das ist es eine deutliche Mehrheit (68 %), die für den Bestand einer weiterführenden Schulart in Flein stimmen.

## Ist eine weiterführende Flein wichtig?

- weiterführende Schule ist am Ort in Flein wichtig
- weiterführende Schule ist am Ort in Heilbronn wichtig

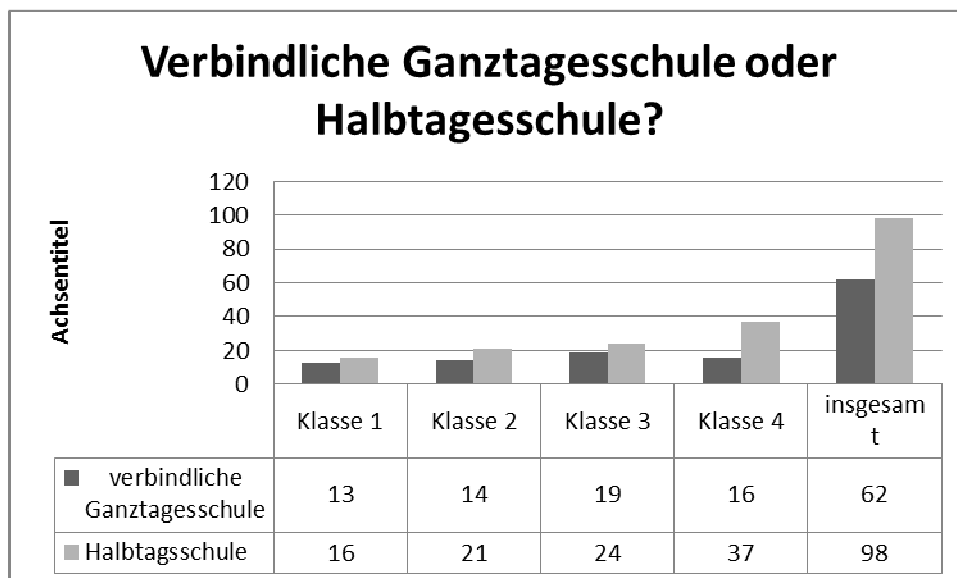
## 2. Wahl zwischen dem Besuch eher einer Realschule in Heilbronn oder eher einer Gemeinschaftsschule in Flein

Wenn die Eltern wählen könnten, dann würden 20 % die Realschule in Heilbronn vorziehen. Eine sehr deutliche Mehrheit (80 %) spricht sich dafür aus, eine Gemeinschaftsschule in Flein zu besuchen.



### 3. Welche Organisationsform wünschen die Eltern, eher eine verbindliche Ganztageschule oder (wie bisher) die Halbtageschule?

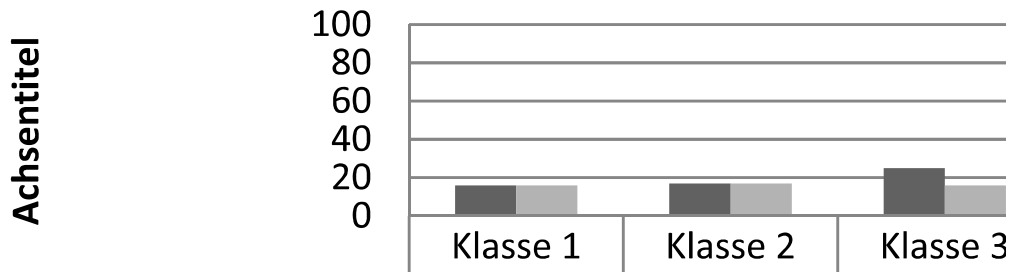
39% der Befragten wünschen sich für ihre Kinder eher eine verbindliche Ganztageschule, 61 % möchten weiterhin wie bisher die Halbtageschule.



### 4. Wird die zukünftig nicht mehr verbindliche Grundschulempfehlung (vor allem bei einer Hauptschulempfehlung) bei der Wahl der Schule berücksichtigt?

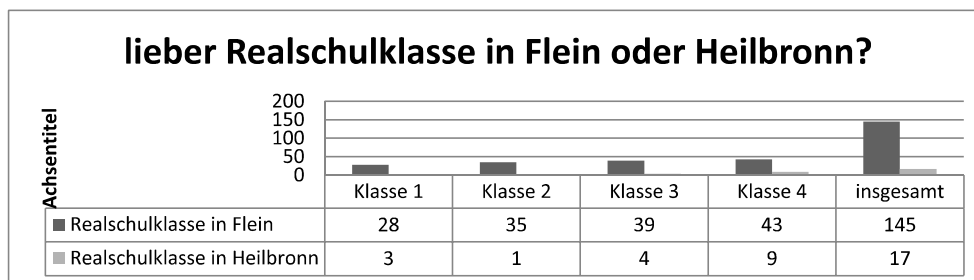
57% der Eltern geben an, dass sie ihr Kind eher nach der Empfehlung der Schule auf der Hauptschule anmelden, 43 % würden ihr Kind entgegen der Empfehlung eher auf der Realschule anmelden.

## Elternentscheidung Hauptschulempfehlung



5. Eventuell gibt es die Möglichkeit gäbe, dass in Flein Realschulaußenklassen eingerichtet werden. Die Eltern hätten dann die Wahl zwischen dem Besuch der Realschule in Flein oder Heilbronn zu wählen.

Eine überwältigende Mehrheit von 90 % der Eltern finden es gut, dass ihr Kind in Flein in einer Realschulklasse unterrichtet wird. Nur 10% würden in diesem Fall die Realschule in Heilbronn vorziehen.



### Zusammenfassung:

Es scheint ein großer Wunsch der Mehrheit der Befragten zu sein, dass es vor Ort in Flein die Möglichkeit gibt, den Mittleren Bildungsabschluss zu erreichen. Am gefragtesten ist dabei die Möglichkeit, dies in Realschulklassen – auch als Außenklassen – zu tun. Eine deutliche Zustimmung gibt es auch für die Errichtung einer Gemeinschaftsschule in Flein, die ebenfalls den mittleren Bildungsabschluss zum Ziel hat. Nach den Vorgaben ist die Errichtung einer Gemeinschaftsschule nur als Ganztageschule möglich. Dazu gibt es allerdings keine mehrheitliche Zustimmung der Befragten.

Die Ergebnisse der Umfrage werden bei den weiteren Gesprächen und Planungen sowohl schulintern als auch mit der Gemeinde Flein und der Stadt Heilbronn eine wichtige Grundlage sein.